



ROSENKATALOG
Bodendeckerrosen
05-2026



Die passende Rose für mich - ich pflanze sie ein und es funktioniert

Die Mission der PharmaRosa GmbH ist es, die schönsten und außergewöhnlichsten Gartenrosen der Welt in ganz Europa verfügbar zu machen – für Sie. Ziel unseres Programms ist es, den Wert alter, seltener Rosen zu bewahren, die Entstehung neuer Sorten zu unterstützen und die schönsten, widerstandsfähigsten Rosen all jenen anzubieten, die in ihrem eigenen Garten prachtvolle, gesunde und langlebige Rosen kultivieren möchten.

Was bedeutet das für Sie als Rosenliebhaber oder Gartenfreund?

Verfügbarkeit seltener und besonderer Rosen

In unserem Sortiment finden sich viele historische oder Sammlerrosen, zu deren Erhalt leidenschaftliche Rosensammler und Besitzer von Rosarien beigetragen haben. Diese Sorten bieten wir Ihnen – mit ihrem Namen versehen – als lebendiges Erbe an.

Ein stetig wachsendes Angebot moderner Rosen

Bei uns finden Sie auch die neuesten Rosensorten unserer Züchterpartner, die durch herausragenden Zierwert, Widerstandsfähigkeit und nachhaltigen Anbau überzeugen – direkt vom Erzeuger.

Ergebnisse eines nachhaltigen, umweltbewussten Rosenanbaus

Alle unsere Rosen sind wurzelecht und vegetativ vermehrt; sie entstehen mit geringerem Ressourceneinsatz, ohne Chemikalien und auf umweltbewusste Weise. Sie erhalten ein Produkt eines nachhaltigen gärtnerischen Modells.

Zuverlässige Qualität - direkt vom Produzenten

Wir bieten Rosen nicht nur zum Verkauf an, sondern sorgen auch dafür, dass sie wirklich die Qualität repräsentieren, die wir versprechen: gesund, langlebig und genau so, wie Sie es auf den Bildern sehen.

Gemeinschaft für die Rosen

Die Teilnehmenden unseres Programms – Sammler, Züchter, Gärtnereien und Wiederverkäufer – arbeiten gemeinsam daran, dass Sie die schönsten und wertvollsten Rosen mit nach Hause nehmen können. Wenn Sie bei uns kaufen, erhalten Sie nicht nur eine Pflanze, sondern auch eine Geschichte, Tradition und Verpflichtung.

Unsere Liebe zu Rosen verbindet uns. Entdecken Sie unser Angebot, werden Sie Teil dieser besonderen Gartenbau-Gemeinschaft und verwandeln Sie Ihren Garten in ein lebendiges Heiligtum der Rosen!



Alba Meilandina®

weiß - bodendeckerrose
90-150 cm
geruchslose rose - kein wahrnehmbarer Duft
Marie - Louise Meiland



Ännchen Müller

rosa - bodendeckerrose
70-110 cm
leicht, zurückhaltend duftende rose - leicht süßer
Charakter
Johann Christoph Schmidt



Apache®

rot - bodendeckerrose
50-90 cm
sehr schwach, kaum wahrnehmbar duftende rose -
klassisch, rosencharakter
Tim - Hermann Kordes



Barfai®

creme-weiß - bodendeckerrose
30-60 cm
duftlose rose - kein wahrnehmbarer duft
Beatrice Barni



Bessy™

orange - bodendeckerrose
40-60 cm
mild, zurückhaltend duftende rose - mild süßlich
Interplant Roses



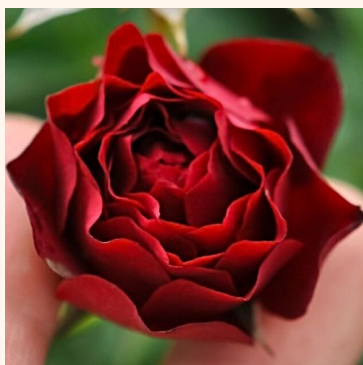
Blush™ Pixie®

rosa - bodendeckerrose
18-35 cm
sehr schwach, nur aus nächster Nähe wahrnehmbar
duftende rose - duftbeschreibung nicht verfügbar
Biljana Božanić Tanjga



Budai Lina emléke

hell-rosa - bodendeckerrose
30-60 cm
duftlose rose - kein wahrnehmbarer duft
Győry Szilveszter



Coral™

dunkelrot - bodendeckerrose
35-60 cm
sehr schwach, kaum wahrnehmbar duftende rose -
leicht, fruchtig im charakter
Biljana Božanić Tanjga



Diamant®

weiß - bodendeckerrose
45-80 cm
duftlose rose - kein wahrnehmbarer duft
Wilhelm Kordes III.



Easy Cover®

rosa - bodendeckerrose
25-50 cm
sehr schwach, kaum wahrnehmbare duftrose -
süßlicher charakter
L. Pernille Olesen, Mogens Nyegaard Olesen



Enceladus

rot - bodendeckerrose
50-85 cm
stark, lang anhaltend duftende rose - zitronig,
honigartig
Discovered by - pharmaROSA®



Escimo®

weiß - bodendeckerrose
60-100 cm
sehr schwach, kaum wahrnehmbar duftende rose -
klassisch, rosiger charakter
Wilhelm Kordes III.



Fairy Dance

rot - bodendeckerrose
35-50 cm
sehr schwach, kaum wahrnehmbar duftende rose - zart
fruchtig
Jack E. Harkness



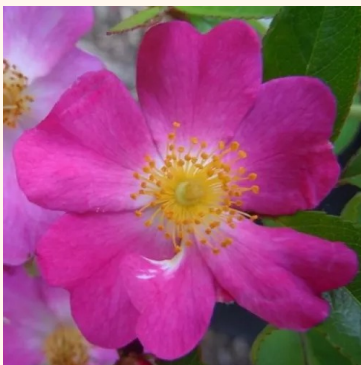
Fairy Dust

weiß - bodendeckerrose
40-60 cm
mittelstark duftende, gut wahrnehmbare rose - fein
süßlich
Christian Evers



Fairy Rouge

rot - bodendeckerrose
60-95 cm
sehr schwach, kaum wahrnehmbare duftende rose -
fein, süßlich
Ralph S. Moore



Fil des Saisons ®

rosa - bodendeckerrose
30-55 cm
sehr schwach, kaum wahrnehmbar duftende rose -
weich, fein
Ann Velle Boudolf



Gärtnerfreude ®

himbeerrot - bodendeckerrose
40-65 cm
sehr schwach, kaum wahrnehmbar duftende rose -
keine Duftbeschreibung verfügbar
Wilhelm Kordes III.



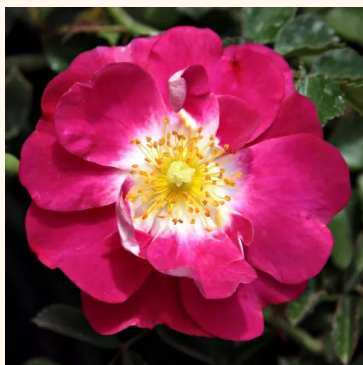
Gaudy™

rosa-weiß - bodendeckerrose
40-75 cm
sehr schwach, kaum wahrnehmbar duftende rose - fein
rosiger charakter
Biljana Božanić Tanjga



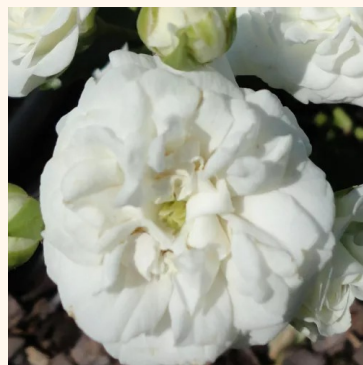
Hello®

tiefrot - bodendeckerrose
60-90 cm
duftlose rose - kein wahrnehmbarer duft
Alain Antoine Meilland



Hyperion

purpur - bodendeckerrose
90-150 cm
mittelstark duftende, gut wahrnehmbare rose - frisch,
zitrusartig
Discovered by - pharmaROSA®



Icy Drift®

weiß - bodendeckerrose
30-55 cm
sehr schwach, kaum wahrnehmbare duftende rose -
leicht süßlich
Alain Meilland



Innocencia®

weiß - bodendeckerrose
45-75 cm
mild, zurückhaltend duftende rose - frisch, leicht im
charakter
Wilhelm Kordes III.



Kent Cover®

weiß - bodendeckerrose
50-80 cm
mild, dezent duftende rose - fein muskatartig
L. Pernille Olesen, Mogens Nyegaard Olesen



Kessi

karmen-rosa - bodendeckerrose
100-160 cm
leicht, aber gut erkennbar duftende rose -
duftbeschreibung nicht verfügbar
Gebrüder Schultheis; Henry Bennett



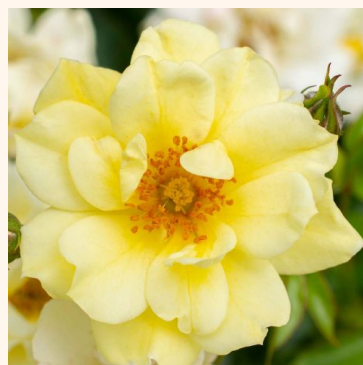
Knirps®

tief-rosa - bodendeckerrose
25-45 cm
sehr schwach, kaum wahrnehmbare duftende rose -
diskreter, neutraler charakter
Wilhelm Kordes IV; Tim -Hermann Kordes; Margarita
Kordes



Larissa®

rosa - bodendeckerrose
55-90 cm
sehr schwach, kaum wahrnehmbar duftende rose -
duftbeschreibung nicht verfügbar
Tim -Hermann Kordes



Lemon Drift®

gelb - bodendeckerrose
30-60 cm
sehr schwach, kaum wahrnehmbar duftende rose -
klassisch rosiger charakter
Alain A. Meilland



Limesfeuer™

purpur-rot - bodendeckerrose
30-55 cm
sehr schwach, kaum wahrnehmbar duftende rose -
duftbeschreibung nicht verfügbar
Colin A. Pearce



Limesglut™

karminrot - bodendeckerrose
30-55 cm
mild, dezent duftende rose - diskreter, süßlicher duft
Colin A. Pearce



Magic Blanket

weiß - bodendeckerrose
55-90 cm
mittelstark, gut wahrnehmbar duftende rose - zart
süßlich
Hans Jürgen Evers



Magic Meillandecor

magenta-rosa - bodendeckerrose
45-80 cm
leicht, zurückhaltend duftende rose - angenehm
süßlich, blumig
Alain Meilland



Mauve™

weinrot - bodendeckerrose
25-45 cm
leicht, zurückhaltend duftende rose - weich, seidig
Biljana Bozanić Tanjga



Medeo®

weiß - bodendeckerrose
40-60 cm
duftlose rose - kein wahrnehmbarer duft
Wilhelm Kordes



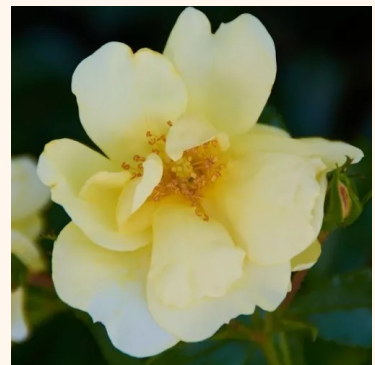
Nadia® Meillandecor®

gelb - bodendeckerrose
40-70 cm
sehr schwach, kaum wahrnehmbar duftende rose -
diskret, im Hintergrund bleibend
Alain Antoine Meilland



Noamel

rosa - bodendeckerrose
60-100 cm
sehr schwach, kaum wahrnehmbarer duft, rose - fein,
dezent im charakter
Werner Noack



Noasun

gelb - bodendeckerrose
60-100 cm
rose mit mittlerem, angenehmem, nicht aufdringlichem
duft - weicher, harmonischer charakter
Werner Noack



Noatraum

tief-rosa - bodendeckerrose
40-80 cm
sehr schwach, kaum wahrnehmbare duftrose -
duftbeschreibung nicht verfügbar
Werner Noack



Nozomi™

hellrosa - bodendeckerrose
35-65 cm
sehr schwache, kaum wahrnehmbare duftrose -
duftbeschreibung nicht verfügbar
Tōru Onodera



Palmengarten Frankfurt®

rosa - bodendeckerrose
50-90 cm
leicht, zurückhaltend duftende rose - klassisch, rosiger
charakter
Reimer Kordes



Peach Drift®

pfirsich - bodendeckerrose
30-55 cm
sehr schwach, kaum wahrnehmbar duftende rose -
leicht süßlich
Alain Meilland



Pimprenelle™

gelb - bodendeckerrose
55-95 cm
duftlose rose - kein wahrnehmbarer Duft
Georges Delbard



Pink Drift®

rosa - bodendeckerrose
25-45 cm
sehr schwach, kaum wahrnehmbar duftende rose - fein
süßlicher charakter
Jacques Mouchoffe



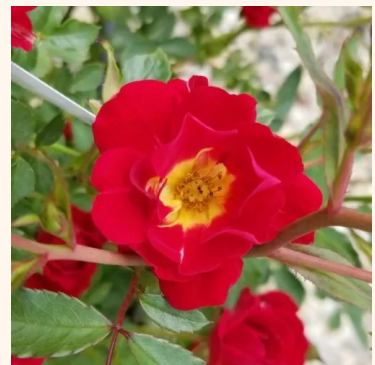
Pink Ricco Amorina

rosa - bodendeckerrose
30-55 cm
mild, zurückhaltend duftende rose - angenehm süßlich
duftend
De Ruiter Innovations B.V.



Purple Rain®

purpur-lila - bodendeckerrose
40-65 cm
duftlose rose - kein wahrnehmbarer duft
Tim -Hermann Kordes



Red Drift®

rot - bodendeckerrose
30-50 cm
sehr schwache, kaum wahrnehmbare, duftende rose -
rosiger charakter
Alain Meilland



Red Ribbons

rot - bodendeckerrose
45-75 cm
duftlose rose - kein wahrnehmbares aroma
Wilhelm Kordes III.



Rift™

orange - aprikose - bodendeckerrose
30-55 cm
sehr schwach, kaum wahrnehmbar duftende rose -
duftbeschreibung nicht verfügbar
Mogens Nyegaard Olesen



Satin Haze®

rosa - bodendeckerrose
40-70 cm
sehr schwach, kaum wahrnehmbar duftende rose -
duftbeschreibung nicht verfügbar
Christian Evers



Sommerabend®

tiefrot - bodendeckerrose
25-45 cm
sehr schwach, kaum wahrnehmbar duftende rose -
fein, mit weichem charakter
Wilhelm Kordes



Sommerwind®

rosa - bodendeckerrose
55-85 cm
mild, zurückhaltend duftende rose - leicht, dezent
aromatisch
Reimer Kordes



Sunny Rose®

gelb - bodendeckerrose
30-45 cm
sehr schwach, kaum wahrnehmbar duftende rose -
duftbeschreibung nicht verfügbar
Wilhelm Kordes III.



Sunshine Happy Trails®

gelb - bodendeckerrose
25-45 cm
mittelstarke, gut wahrnehmbare duftende rose -
angenehm, rosiger charakter
Christian Bédard



Tango Showground

orange - bodendeckerrose
45-75 cm
sehr schwach, kaum wahrnehmbare duftige rose -
duftbeschreibung nicht verfügbar
Christopher Hugh Warner



The Fairy

hell-rosa - bodendeckerrose
60-100 cm
sehr schwache, kaum wahrnehmbare duftrose - frisch,
apfelig
Ann Bentall



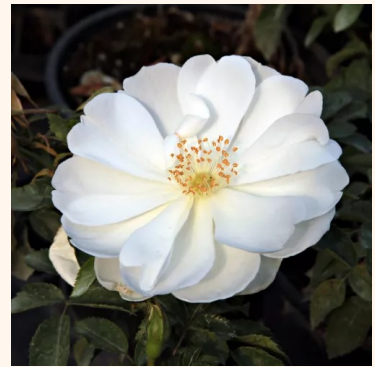
Topolina®

rosa - bodendeckerrose
30-55 cm
duftlose rose - kein wahrnehmbarer duft
Tim -Hermann Kordes



Vanity

rosa - bodendeckerrose
150-250 cm
mittelstark duftende, gut wahrnehmbare rose - leicht
süßlich
Joseph Hardwick Pemberton



White Flower Carpet

weiß - bodendeckerrose
50-80 cm
sehr schwach, kaum wahrnehmbar duftende rose -
reiner, rosiger charakter
Werner Noack



Xavier Beulin

weiß - bodendeckerrose
45-85 cm
sehr schwacher, kaum wahrnehmbarer duft rose -
erfrischend süßer charakter
Jérôme Rateau



Zemplén

hell-rosa - bodendeckerrose
60-95 cm
sehr schwache, kaum wahrnehmbare duftrose -
honigduftend
Márk Gergely

Fachliche Ergänzung zu Gartenrosen

In Deutschland wird der Erfolg von Rosen vor allem durch das gemäßigte, regional jedoch stark unterschiedliche Klima, die Niederschlagsverteilung, den Verlauf des Winters sowie die Vielfalt der Bodentypen bestimmt. Dieselbe Sorte verhält sich in den nordwestlichen, milderen und feuchteren Regionen anders als in den trockeneren, kontinentaleren östlichen Gebieten oder in den höher gelegenen südlichen Lagen, in denen im Winter ein größeres Frostrisiko besteht. In dieser vielfältigen Umgebung ist es ein besonderer Vorteil, wenn die Containerrose wurzelecht wächst und sich langfristig ausgewogen an die alltäglichen Bedingungen von Hausgärten anpassen kann.

1) Saisonlänge - klimatische Unterschiede

In milderen Regionen ist die Rosensaison länger, während in höher gelegenen, kontinentaleren Gebieten mit kürzeren, kühleren Zeiträumen zu rechnen ist. Daher lohnt es sich, die Erwartungen an das lokale Klima anzupassen: wo die Blüte wirklich dauerhaft und eindrucksvoll sein wird.

2) Mikroklima im Hausgarten - der Wert von Schutz

In Deutschland gibt es große Unterschiede zwischen einem windoffenen Grundstück und einem geschützten Hausgarten. Das durch Hauswände, Garagen und Hecken entstehende Mikroklima mildert häufig Wind und Frost, sodass sich Rosen gleichmäßiger entwickeln.

3) Niederschlag und Frost-Tau-Wechsel - Belastung der Wurzelzone

In nördlicheren, niederschlagsreicheren Regionen ist lange nasser Boden eine Herausforderung, andernorts die Abfolge von Frost und Tau im Winter. Eine gut drainierende, nicht zu verdichtende Bodenstruktur ist daher entscheidend, weil die Wurzelzone so langfristig stabil bleibt.

4) Vielfalt der Bodentypen - anpassungsfähiges Wurzelsystem

Kalkreichere, schwere oder auch sandige, schnell austrocknende Böden kommen gleichermaßen vor. Das tief reichende Wurzelsystem der Rose funktioniert dann gut, wenn der Boden krümelig, luftig ist und kein Wasser stehen bleibt - so kann die langfristige Vitalität wurzelechter Pflanzen optimal genutzt werden.

5) Sommerliche Hitzewellen und kühlere Sommer - Rhythmus der Blüte

In manchen Jahren prägen heiße, trockene Perioden das Bild, in anderen eher ein kühler, niederschlagsreicher Sommer. Das beeinflusst die Blühwellen und die Belastung des Laubs; deshalb ist es wichtig, einen Standort und eine Sorte zu wählen, bei denen die Rose ausgewogen auf diese Extreme reagieren kann.

6) Feuchte Perioden - Druck durch Blattkrankheiten

In nassen, kühleren Phasen ist der Druck durch Sternrußtau, Mehltau und Rosenrost stärker. Sicherheit bietet eine Gartengestaltung, in der die Sträucher gut durchlüftet sind und das Sonnenlicht das Laub leicht erreicht, sodass die natürliche Widerstandskraft der Pflanze besser zur Geltung kommt.

7) Winterextreme - Schnee, Wind, Austrocknung

Von milden Wintern bis zu stärkeren Frösten kommt eine große Bandbreite vor. Austrocknender Wind sowie gefrorener und dennoch niederschlagsreicher Boden setzen Rosen gleichermaßen zu. Beständig ist ein Bestand, dessen Wurzelzone gut vorbereitet ist und dessen Pflanzen sich nach dem Winter rasch regenerieren.

8) Regionale Unterschiede - Norden, Osten, Süden, höhere Lagen

Zwischen küstennahen, milderen Regionen und inneren, trockeneren, frostanfälligeren Gebieten bestehen erhebliche Unterschiede. Deshalb kann dieselbe Sorte in einem gepflegten norddeutschen Vorgarten anders performen als im Garten eines höher gelegenen bayerischen Einfamilienhauses.

In durchschnittlich großen Hausgärten fügen sich wurzelechte Containerrosen gut in Vorgärten, Zierbeete rund ums Haus und Rabatten ein. Sie können kleinere Rosengruppen aus 1-5 Pflanzen anlegen, die einfach zu pflegen sind, ein ordentliches Erscheinungsbild bieten und über die ganze Saison dekorativ wirken. Die natürliche und zugleich gepflegte Atmosphäre des deutschen Hausgartens – Kies- oder Rasenwege, rosengesäumte Beeteinfassungen, den Eingang begleitende Rosensträucher – lässt sich leicht mit Pflanzenmaterial umsetzen, das einen sicheren Start ermöglicht und nach und nach in das Gesamtbild des Gartens hineinwächst.

Mit der passenden Sorten- und Standortwahl sowie einer an die lokalen Bedingungen angepassten Grundpflege können wurzelechte Rosen langfristig stabile, zuverlässige und eindrucksvolle Zierpflanzen für jeden Hausgarten sein.

